






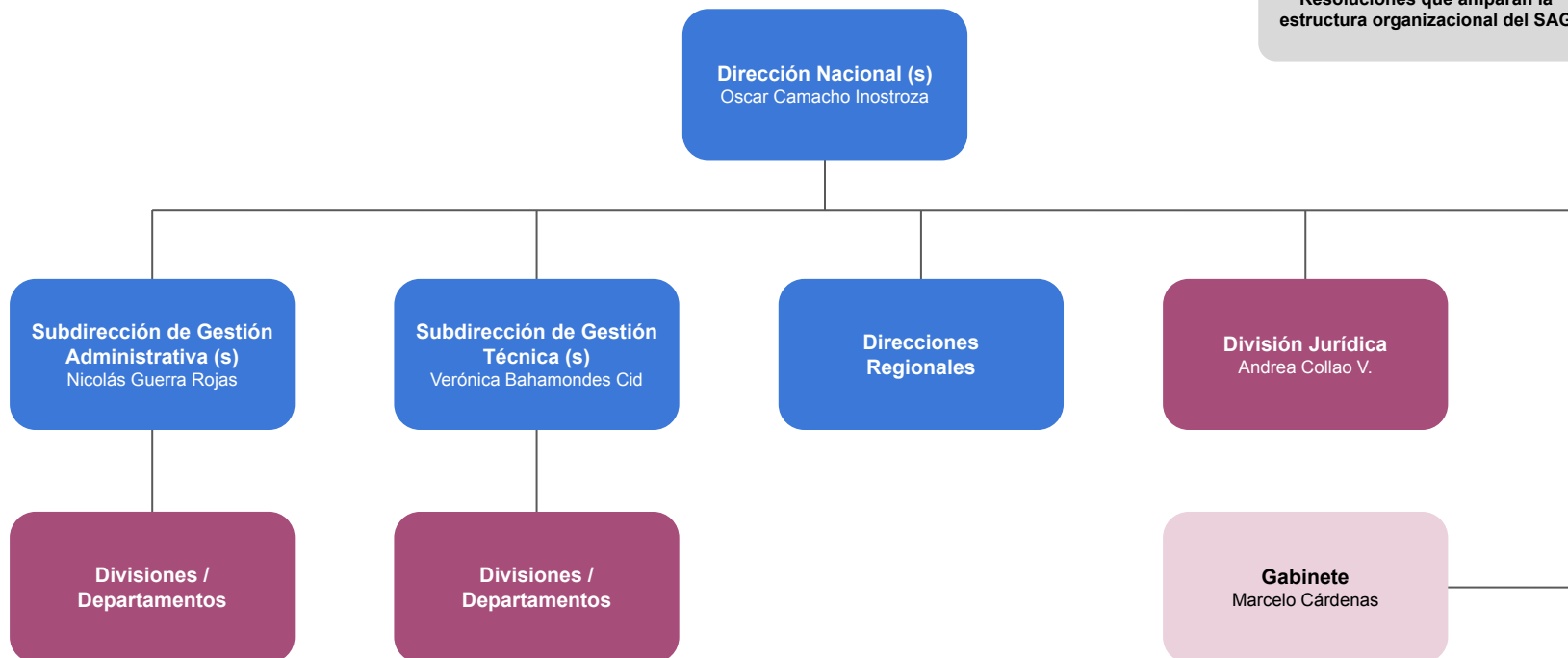
# Organigrama Servicio Agrícola y Ganadero








## Simbología

-  Dirección / Subdirección / Direcciones Regionales
-  Divisiones
-  Departamentos
-  Subdepartamentos
-  Secciones
- (s) Subrogancia

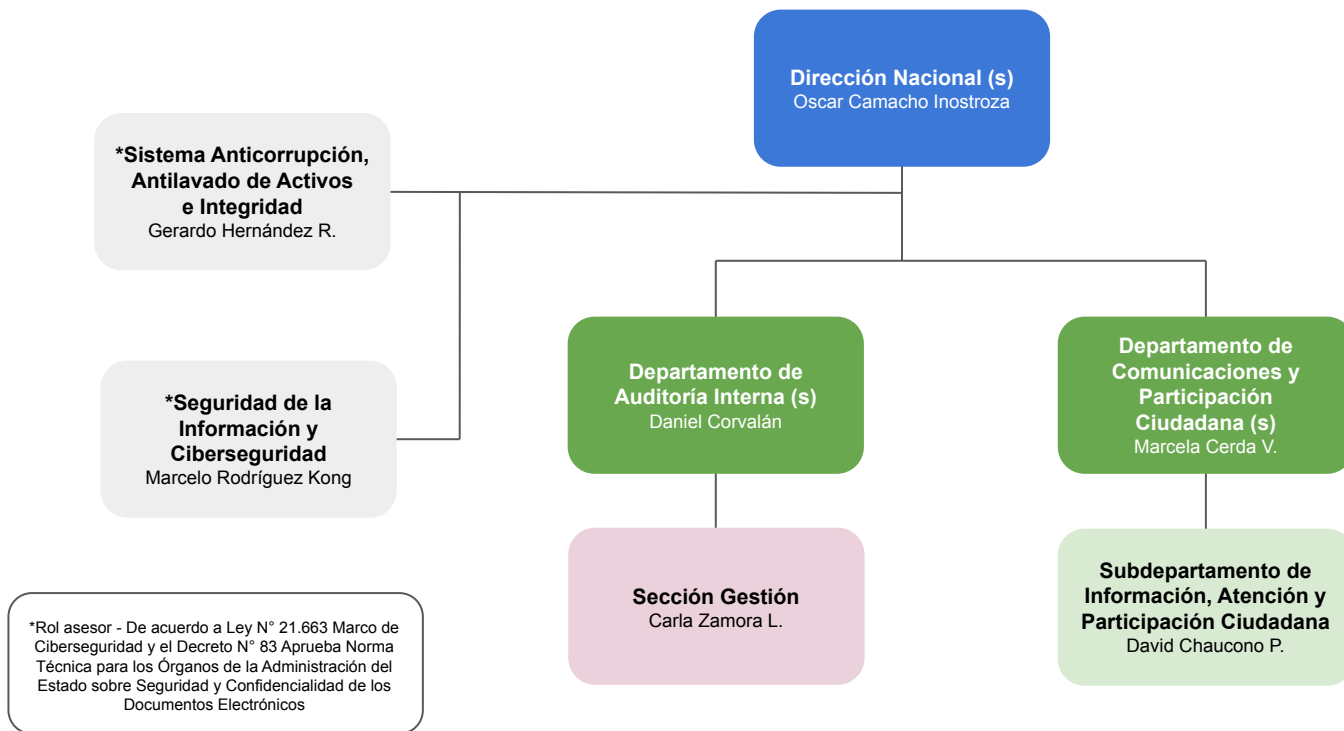
Resoluciones que amparan la  
estructura organizacional del SAG








## Simbología

-  Dirección / Subdirección / Direcciones Regionales
-  Divisiones
-  Departamentos
-  Subdepartamentos
-  Secciones
- (s) Subrogancia

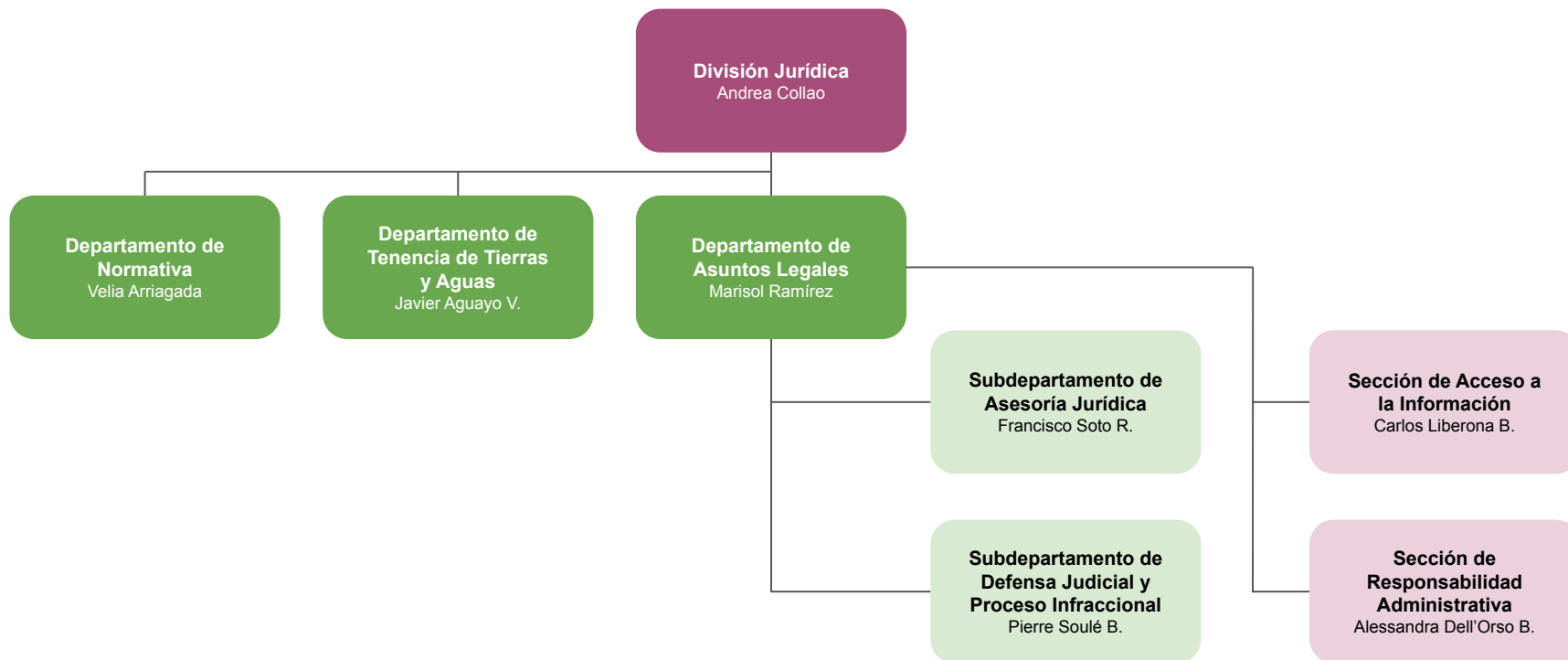
# Organigrama Servicio Agrícola y Ganadero Dirección Nacional








## Simbología

-  Dirección / Subdirección / Direcciones Regionales
-  Divisiones
-  Departamentos
-  Subdepartamentos
-  Secciones
- (s) Subrogancia

# Organigrama Servicio Agrícola y Ganadero Jurídica



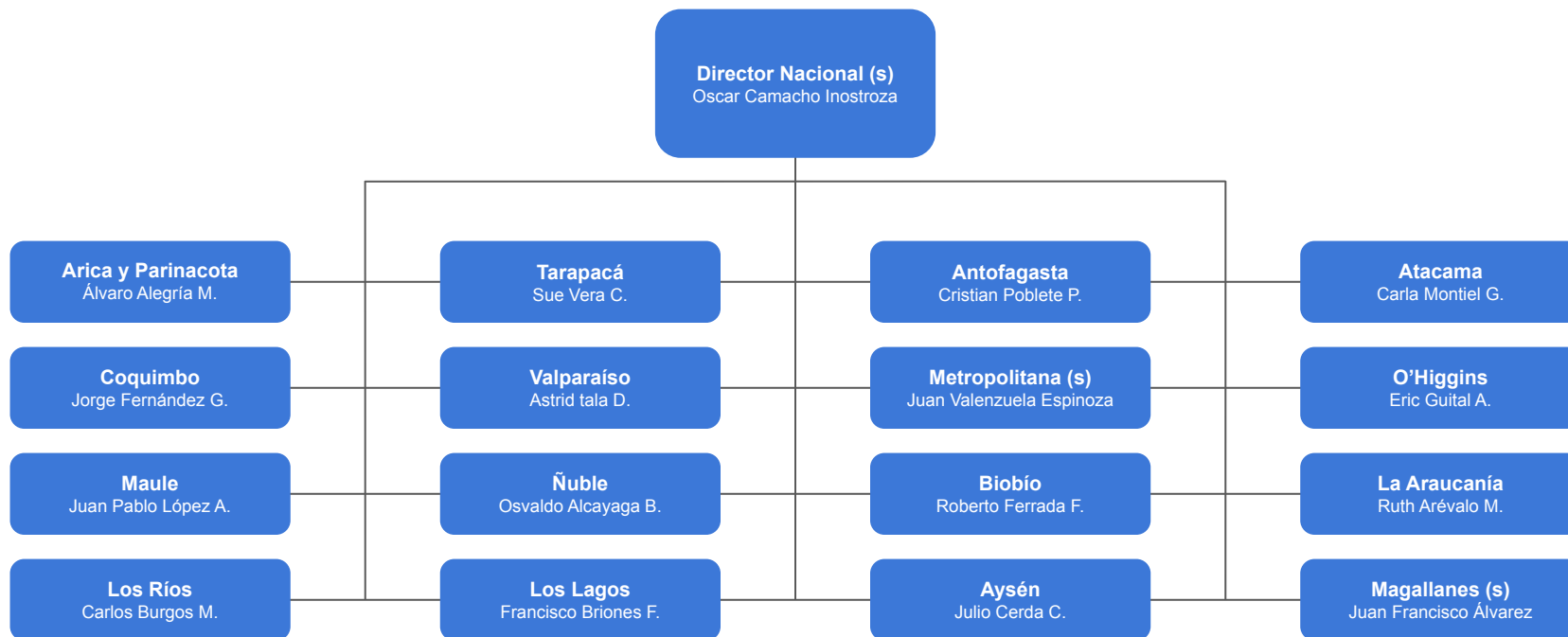
## Simbología

-  Dirección / Subdirección / Direcciones Regionales
-  Divisiones
-  Departamentos
-  Subdepartamentos
-  Secciones
- (s) Subrogancia






# Organigrama

## Servicio Agrícola y Ganadero

### Direcciones Regionales



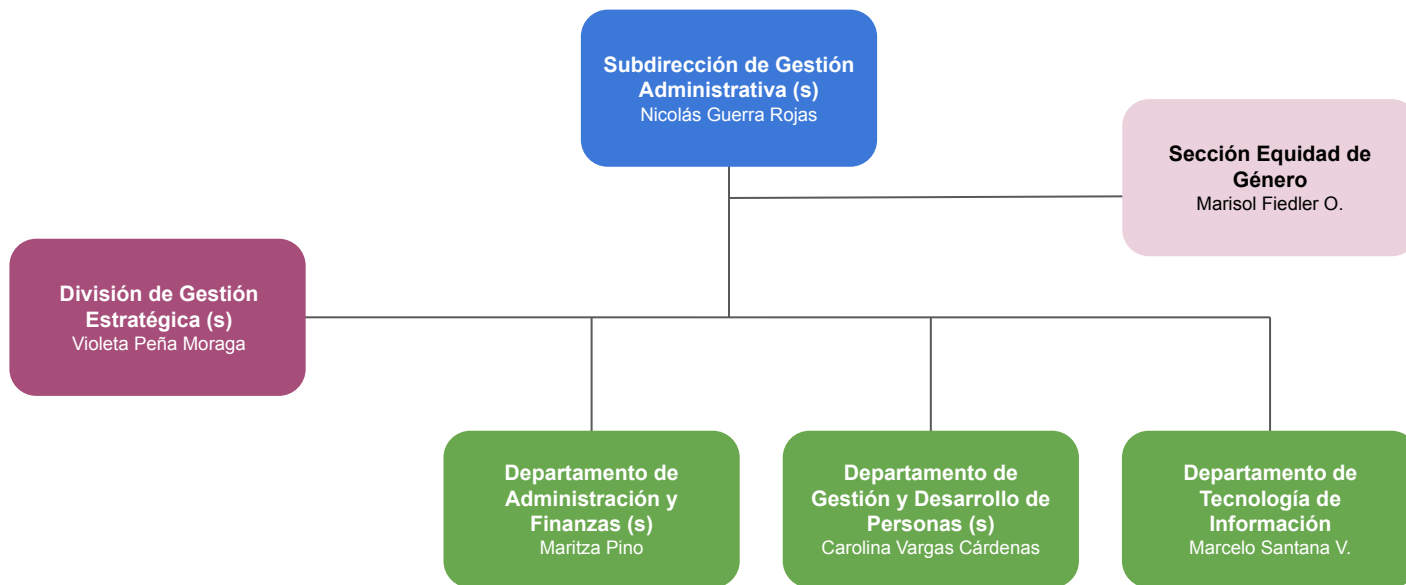
## Simbología

-  Dirección / Subdirección / Direcciones Regionales
-  Divisiones
-  Departamentos
-  Subdepartamentos
-  Secciones
- (s) Subrogancia






# Organigrama

## Servicio Agrícola y Ganadero

### Subdirección de Gestión Administrativa



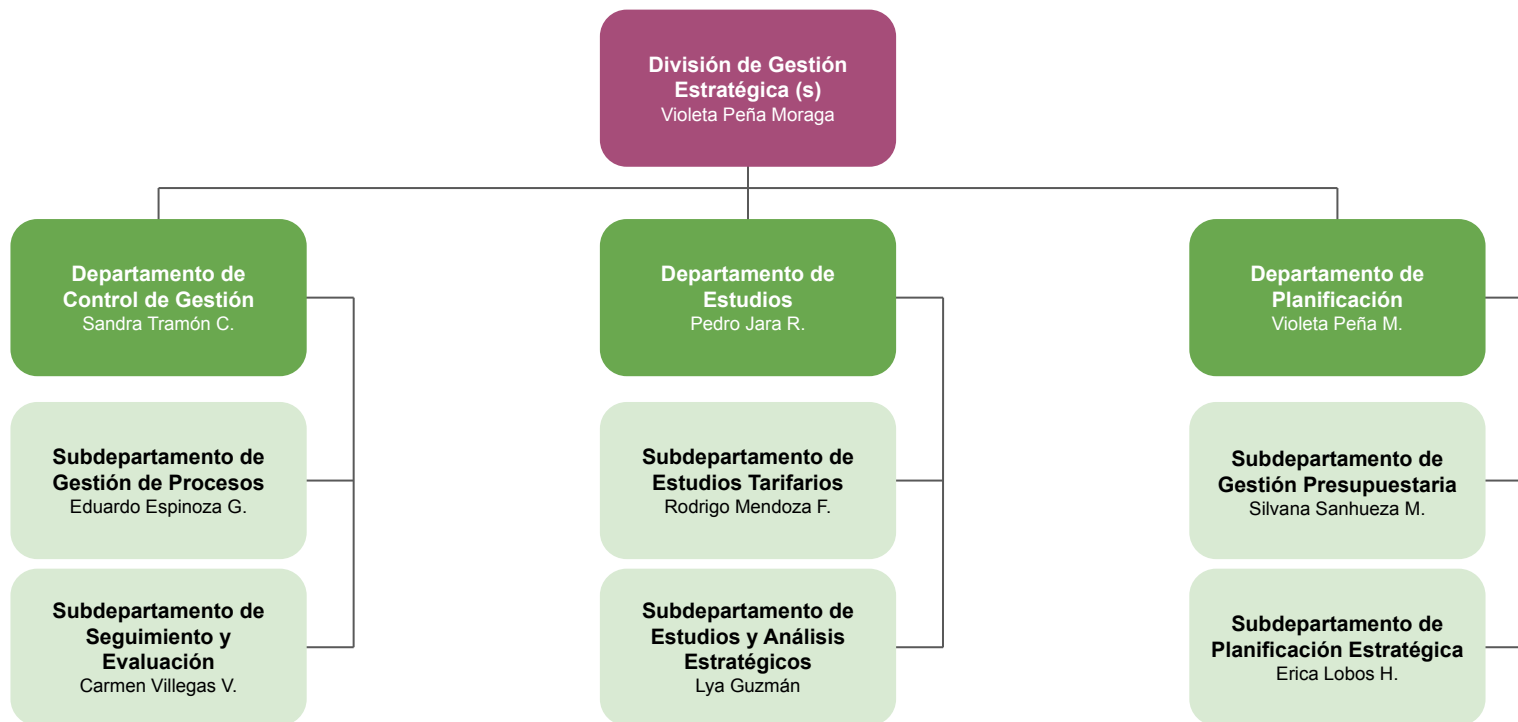
## Simbología

-  Dirección / Subdirección / Direcciones Regionales
-  Divisiones
-  Departamentos
-  Subdepartamentos
-  Secciones
- (s) Subrogancia






# Organigrama

## Servicio Agrícola y Ganadero

### Gestión Estratégica



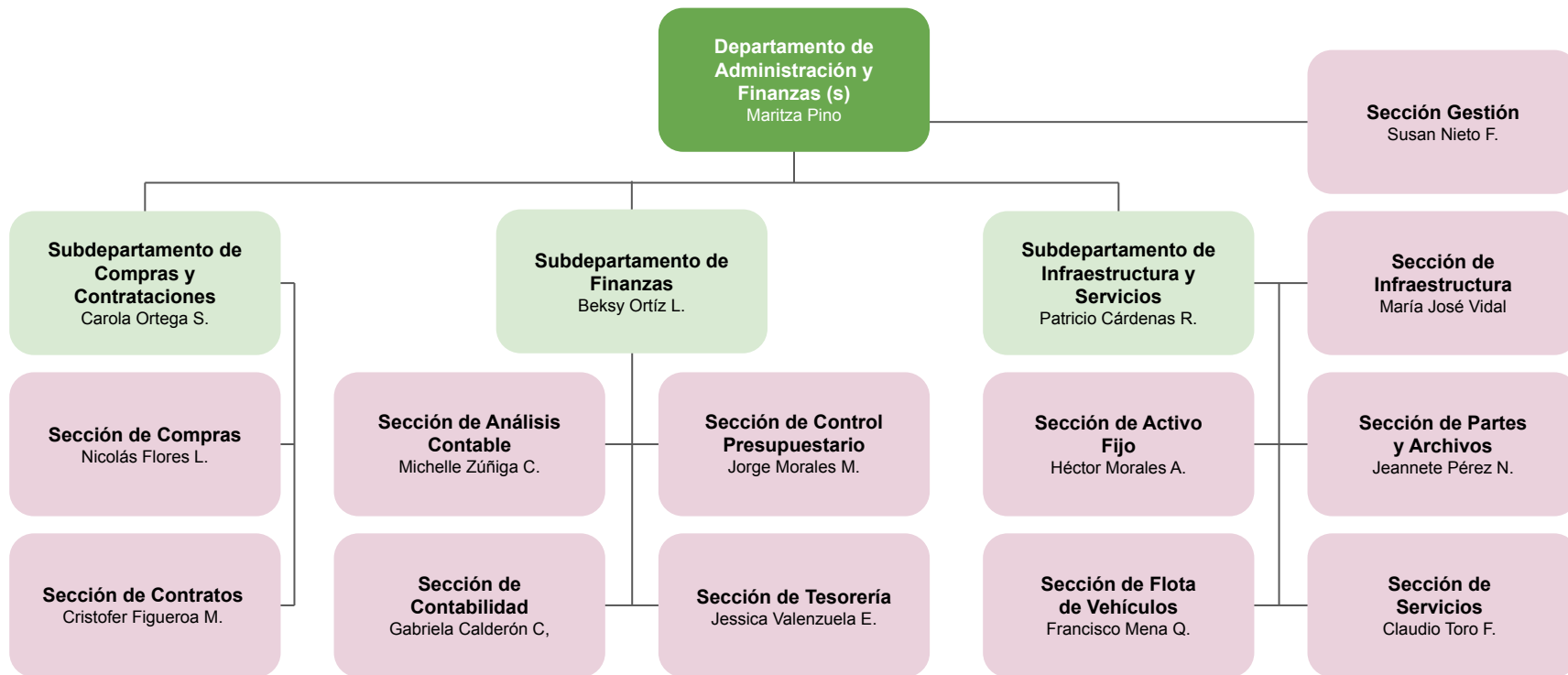
## Simbología

-  Dirección / Subdirección / Direcciones Regionales
-  Divisiones
-  Departamentos
-  Subdepartamentos
-  Secciones
- (s) Subrogancia






# Organigrama

## Servicio Agrícola y Ganadero

### Administración y Finanzas



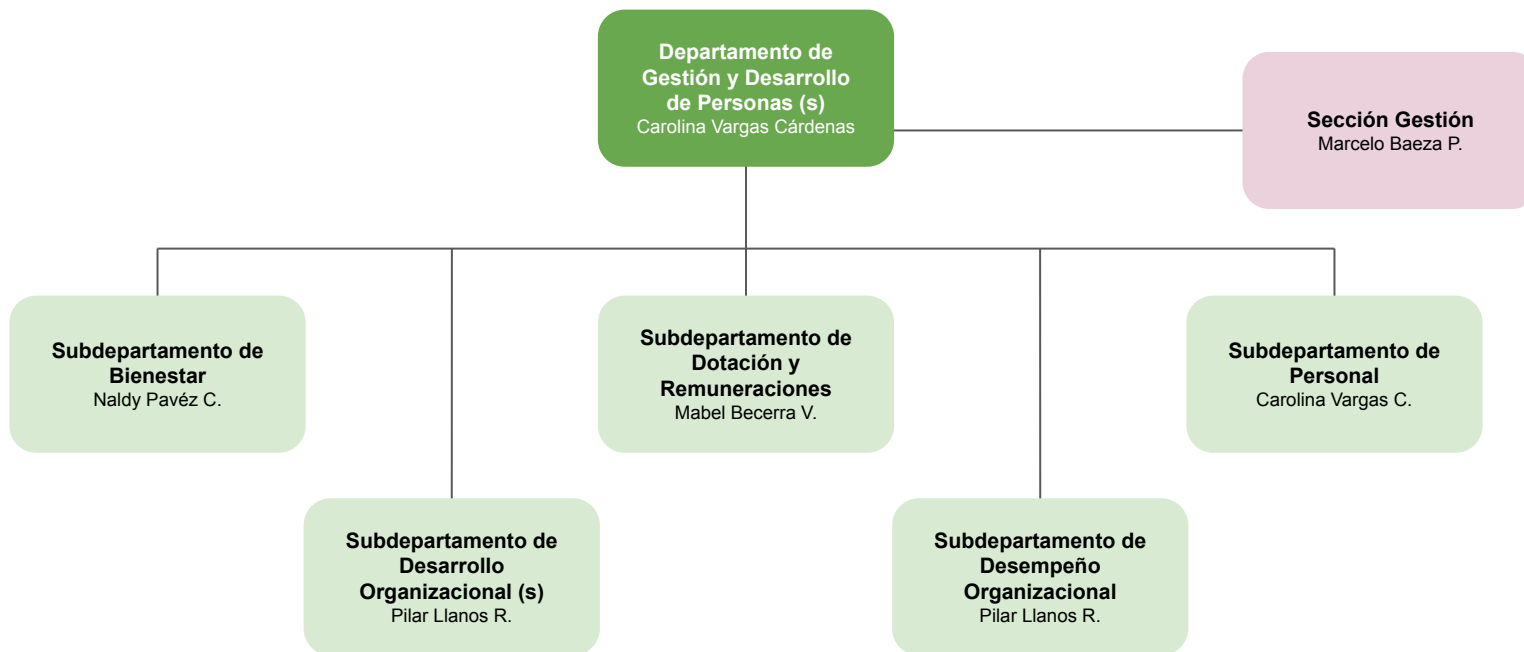
## Simbología

-  Dirección / Subdirección / Direcciones Regionales
-  Divisiones
-  Departamentos
-  Subdepartamentos
-  Secciones
- (s) Subrogancia






# Organigrama

## Servicio Agrícola y Ganadero

### Gestión y Desarrollo de Personas



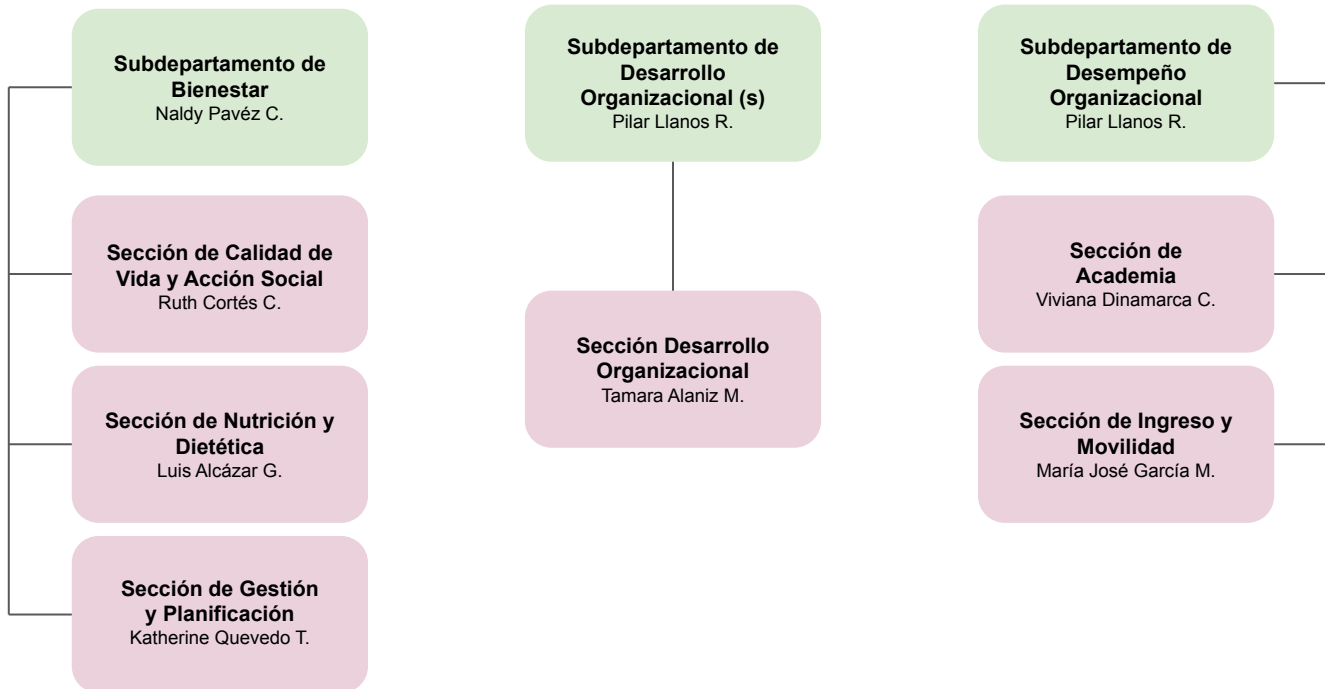
## Simbología

-  Dirección / Subdirección / Direcciones Regionales
-  Divisiones
-  Departamentos
-  Subdepartamentos
-  Secciones
- (s) Subrogancia






# Organigrama

## Servicio Agrícola y Ganadero

### Gestión y Desarrollo de Personas



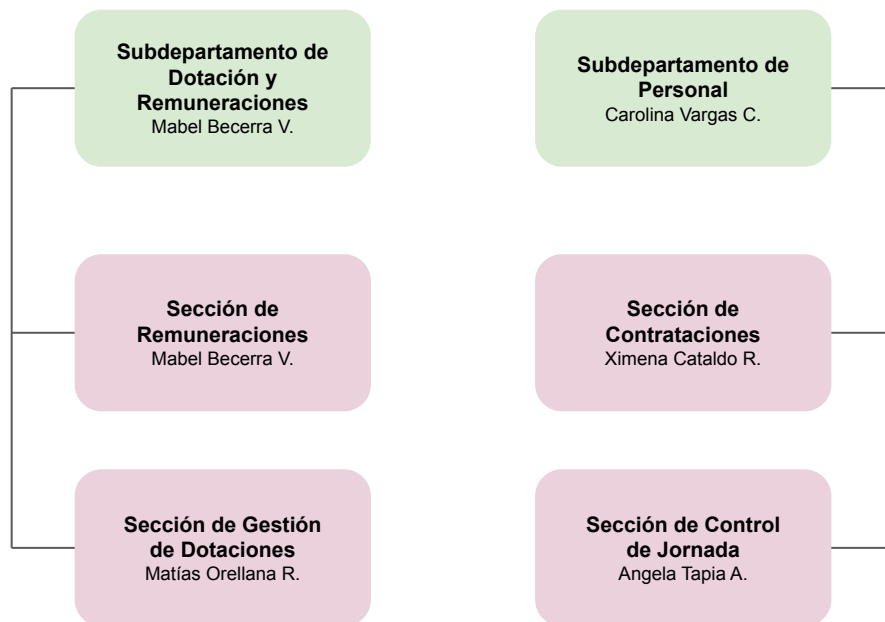
## Simbología

-  Dirección / Subdirección / Direcciones Regionales
-  Divisiones
-  Departamentos
-  Subdepartamentos
-  Secciones
- (s) Subrogancia






# Organigrama

## Servicio Agrícola y Ganadero

### Gestión y Desarrollo de Personas



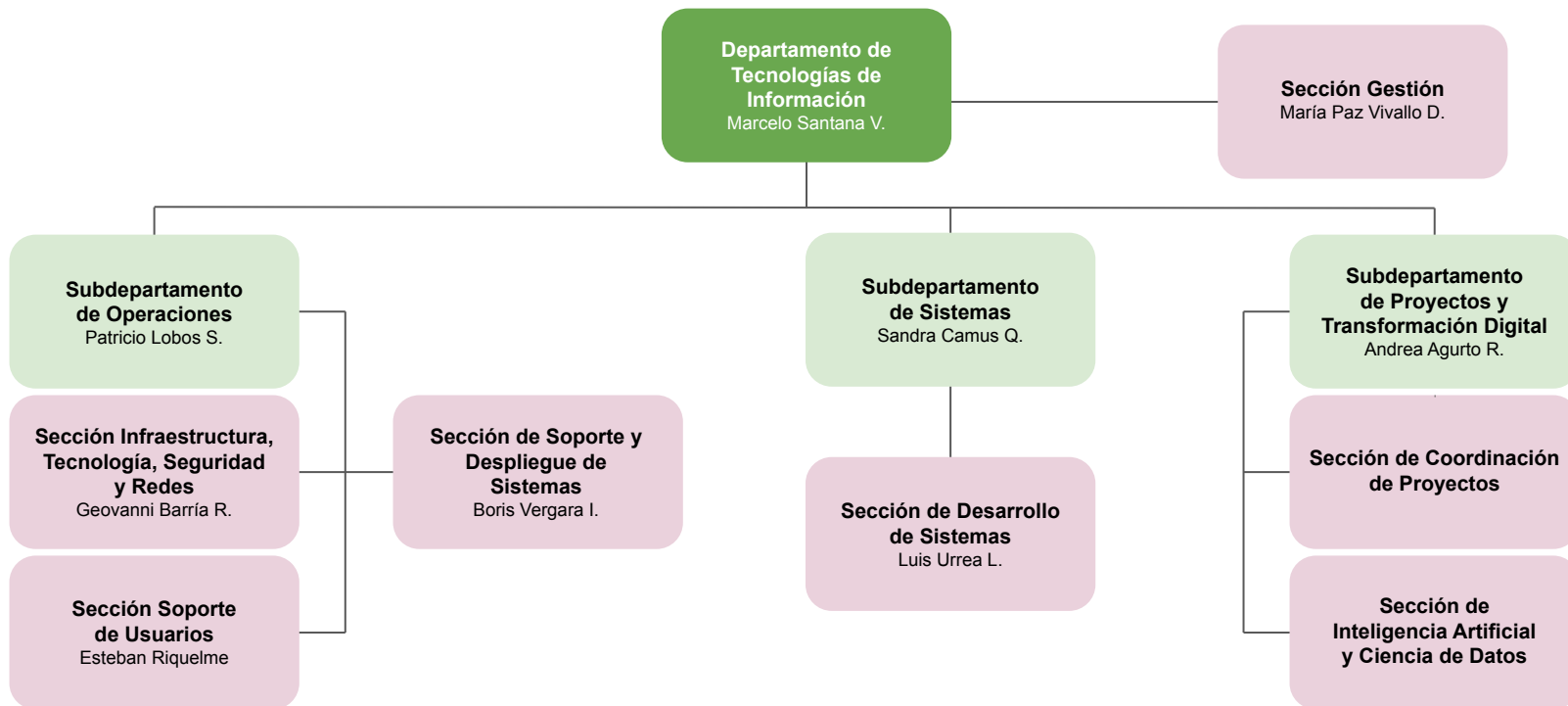
## Simbología

-  Dirección / Subdirección / Direcciones Regionales
-  Divisiones
-  Departamentos
-  Subdepartamentos
-  Secciones
- (s) Subrogancia






# Organigrama

## Servicio Agrícola y Ganadero

### Tecnologías de Información



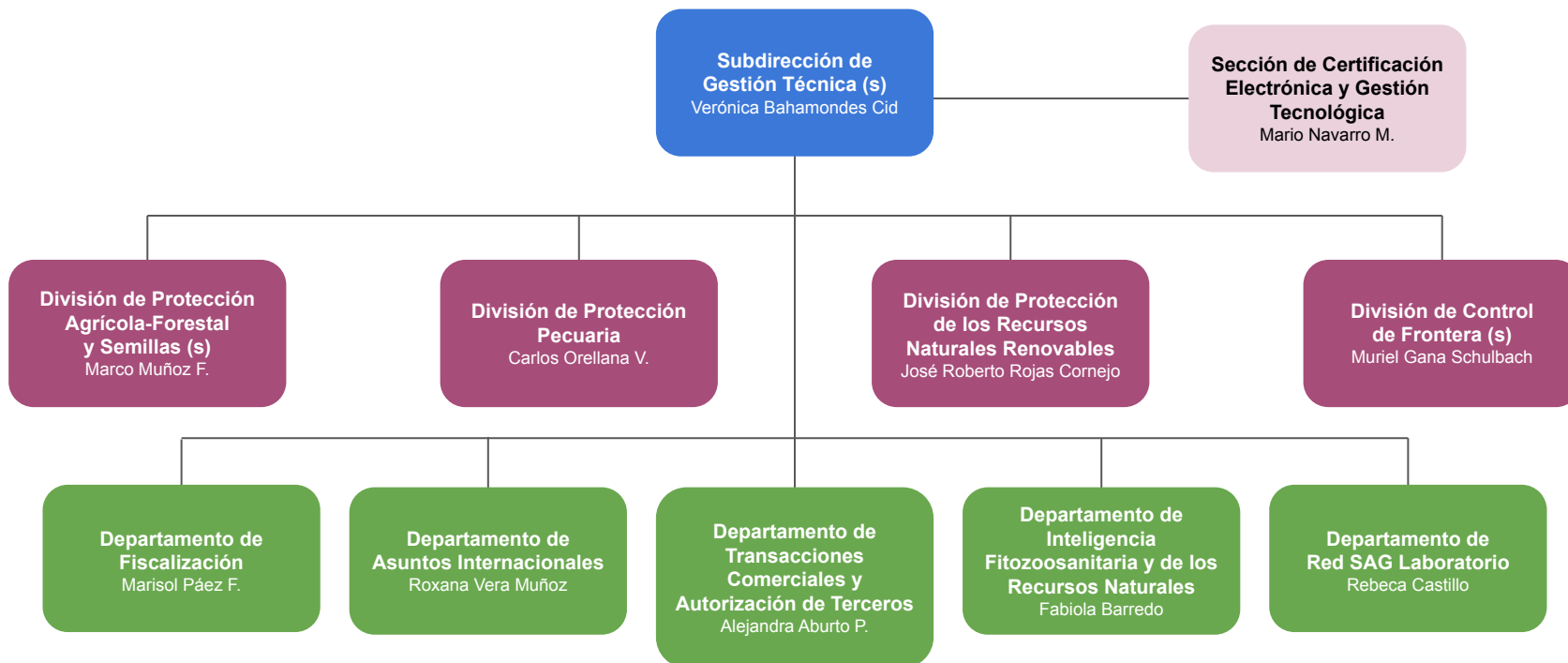
## Simbología

-  Dirección / Subdirección / Direcciones Regionales
-  Divisiones
-  Departamentos
-  Subdepartamentos
-  Secciones
- (s) Subrogancia






# Organigrama

## Servicio Agrícola y Ganadero

### Subdirección de Gestión Técnica



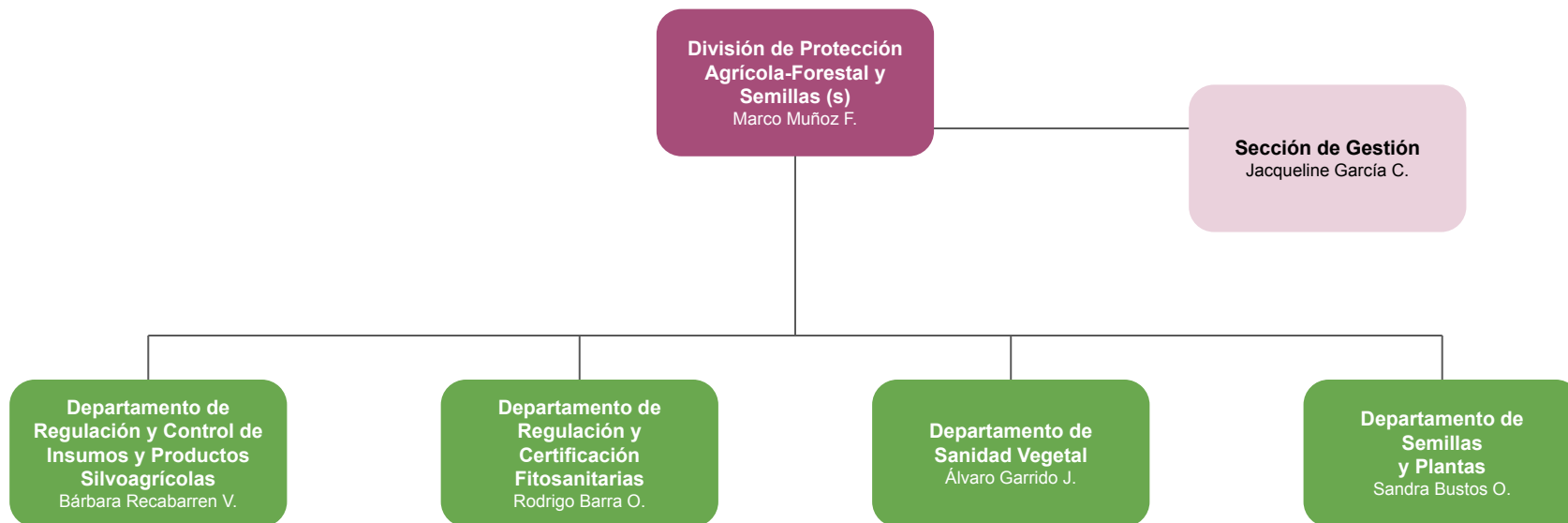
## Simbología

-  Dirección / Subdirección / Direcciones Regionales
-  Divisiones
-  Departamentos
-  Subdepartamentos
-  Secciones
- (s) Subrogancia






# Organigrama

## Servicio Agrícola y Ganadero

### Protección Agrícola-Forestal y Semillas



## Simbología

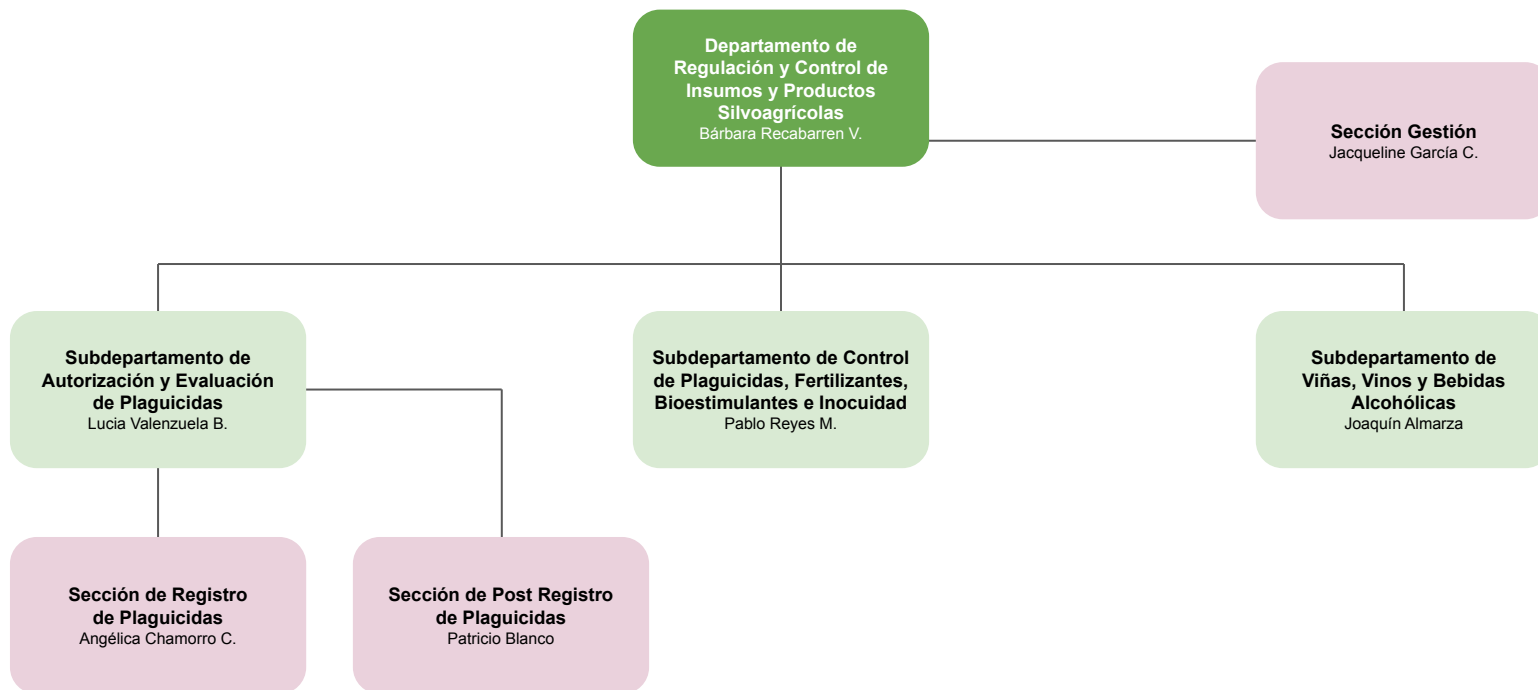
-  Dirección / Subdirección / Direcciones Regionales
-  Divisiones
-  Departamentos
-  Subdepartamentos
-  Secciones
- (s) Subrogancia








# Organigrama

## Servicio Agrícola y Ganadero

### Regulación y Control de Insumos y Productos Silvoagrícolas



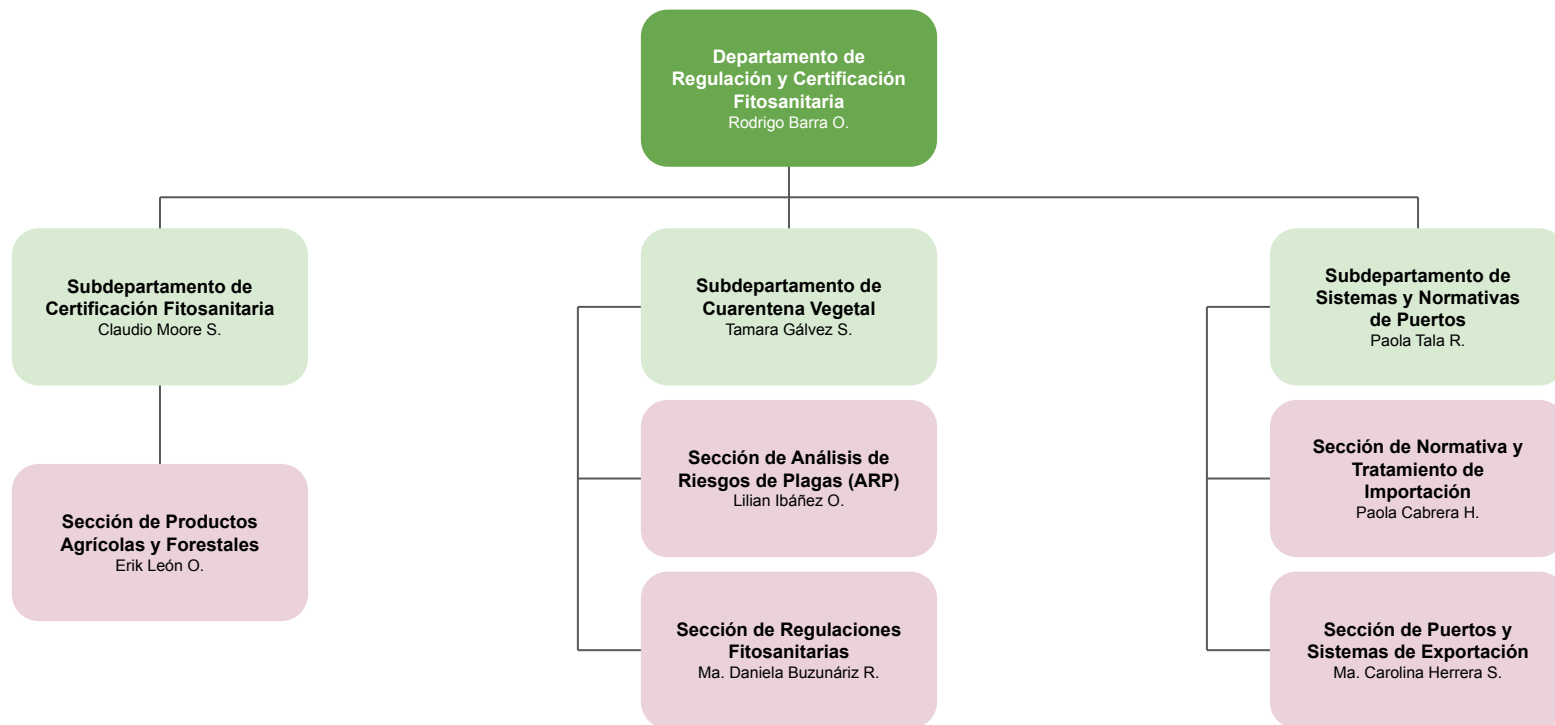
## Simbología

-  Dirección / Subdirección / Direcciones Regionales
-  Divisiones
-  Departamentos
-  Subdepartamentos
-  Secciones
- (s) Subrogancia






# Organigrama

## Servicio Agrícola y Ganadero

### Regulación y Certificación Fitosanitaria



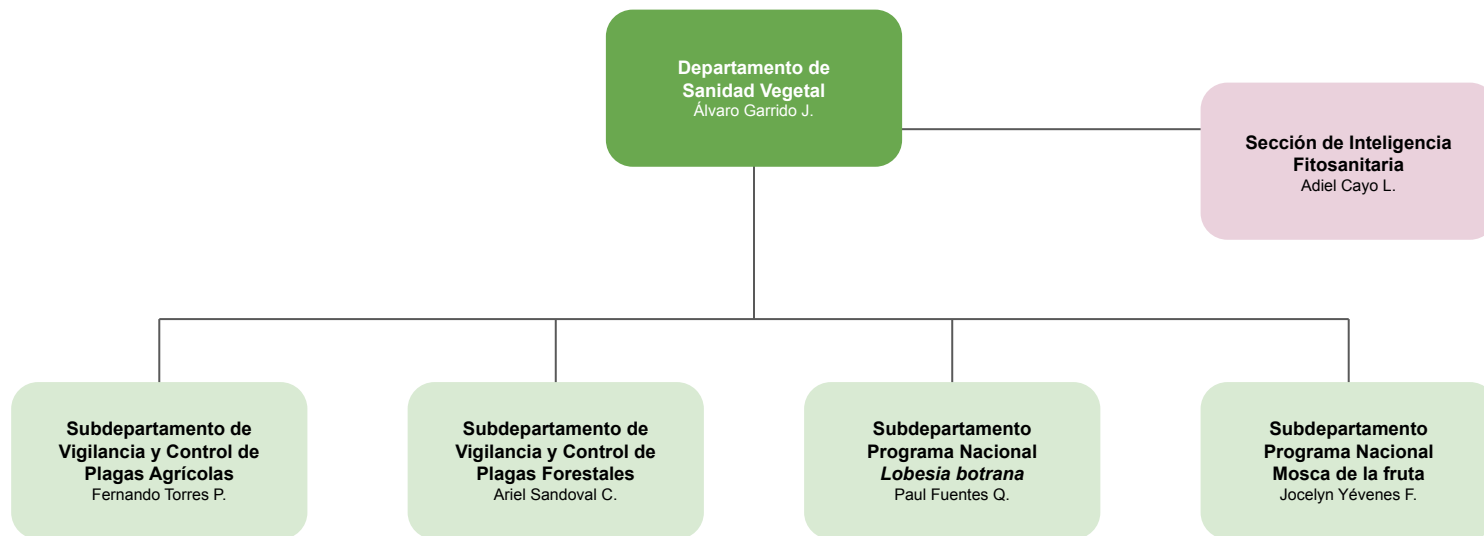
## Simbología

-  Dirección / Subdirección / Direcciones Regionales
-  Divisiones
-  Departamentos
-  Subdepartamentos
-  Secciones
- (s) Subrogancia






# Organigrama

## Servicio Agrícola y Ganadero

### Sanidad Vegetal



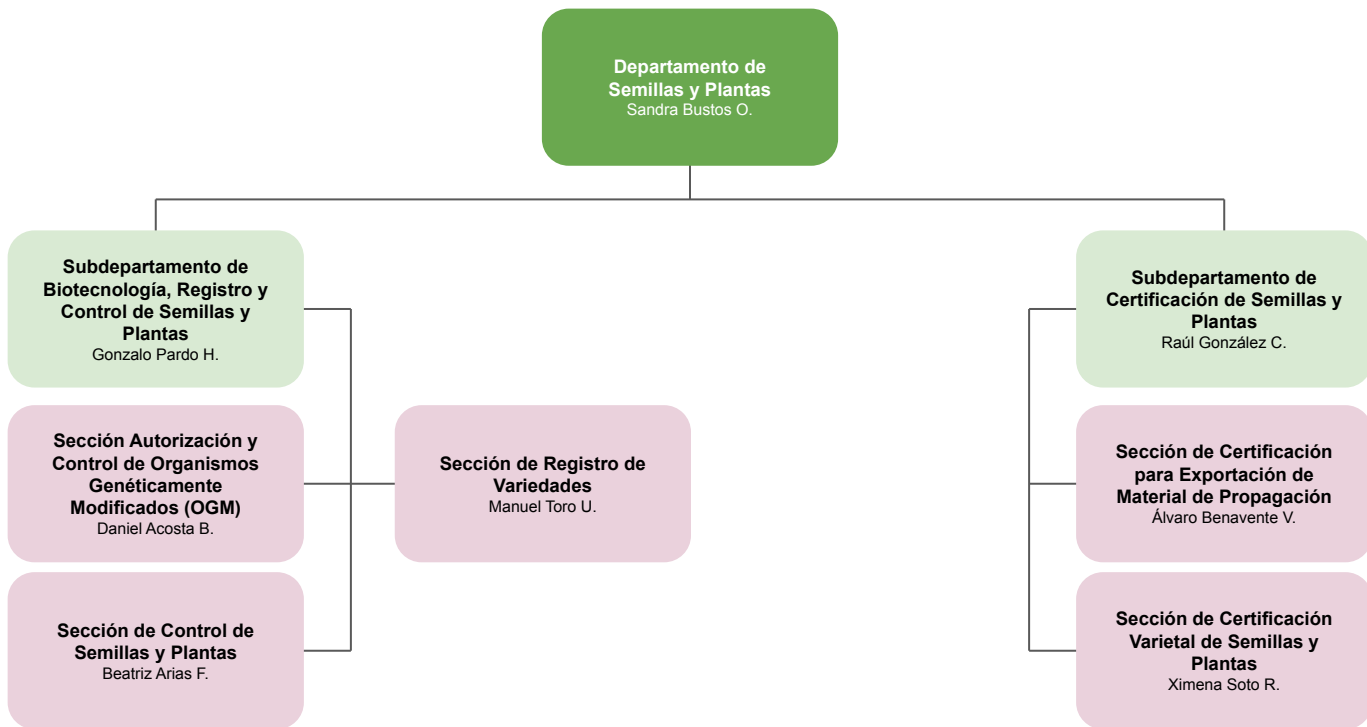
## Simbología

-  Dirección / Subdirección / Direcciones Regionales
-  Divisiones
-  Departamentos
-  Subdepartamentos
-  Secciones
- (s) Subrogancia






# Organigrama

## Servicio Agrícola y Ganadero

### Semillas y Plantas



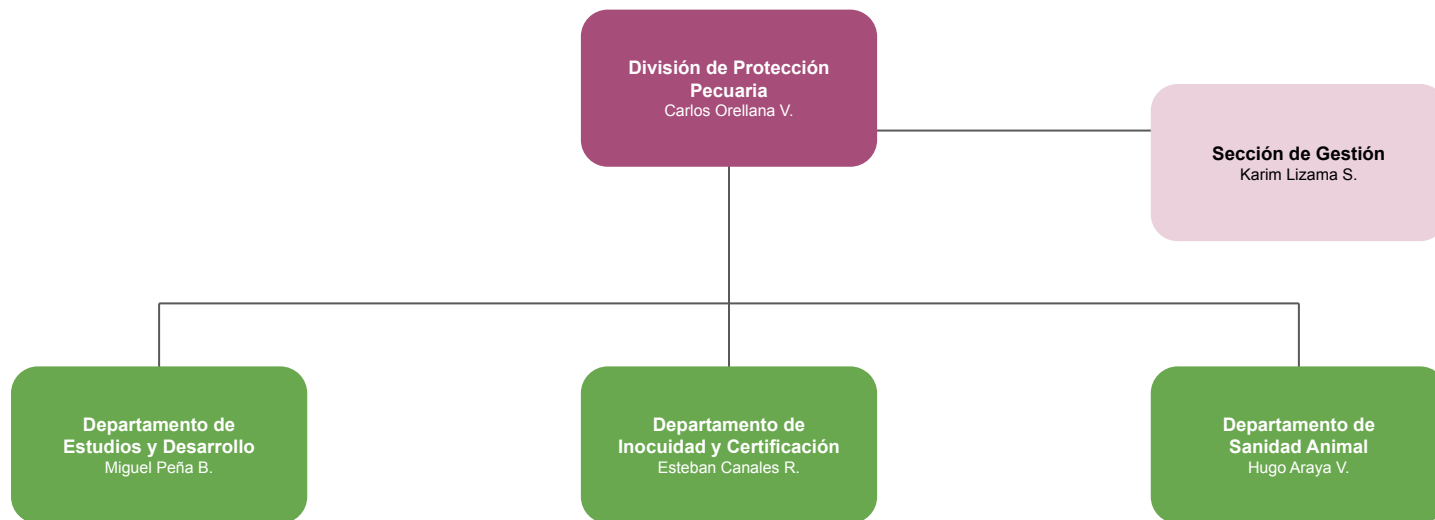
## Simbología

-  Dirección / Subdirección / Direcciones Regionales
-  Divisiones
-  Departamentos
-  Subdepartamentos
-  Secciones
- (s) Subrogancia






# Organigrama

## Servicio Agrícola y Ganadero

### Protección Pecuaria



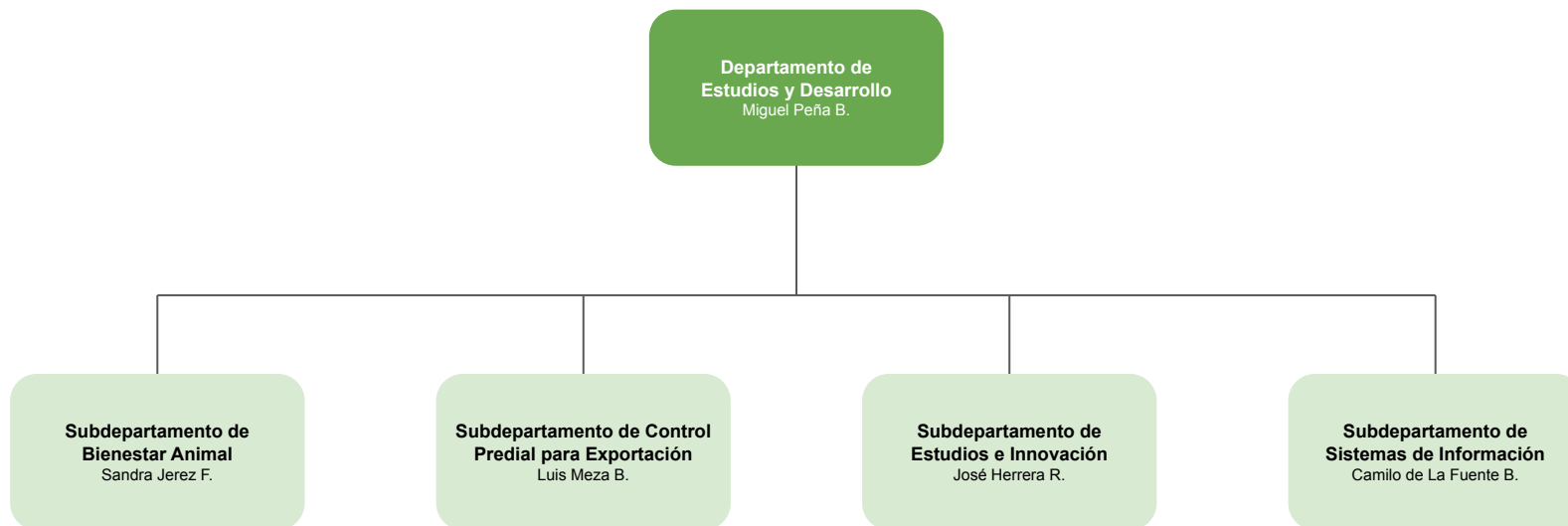
## Simbología

-  Dirección / Subdirección / Direcciones Regionales
-  Divisiones
-  Departamentos
-  Subdepartamentos
-  Secciones
- (s) Subrogancia






# Organigrama

## Servicio Agrícola y Ganadero

### Estudios y Desarrollo



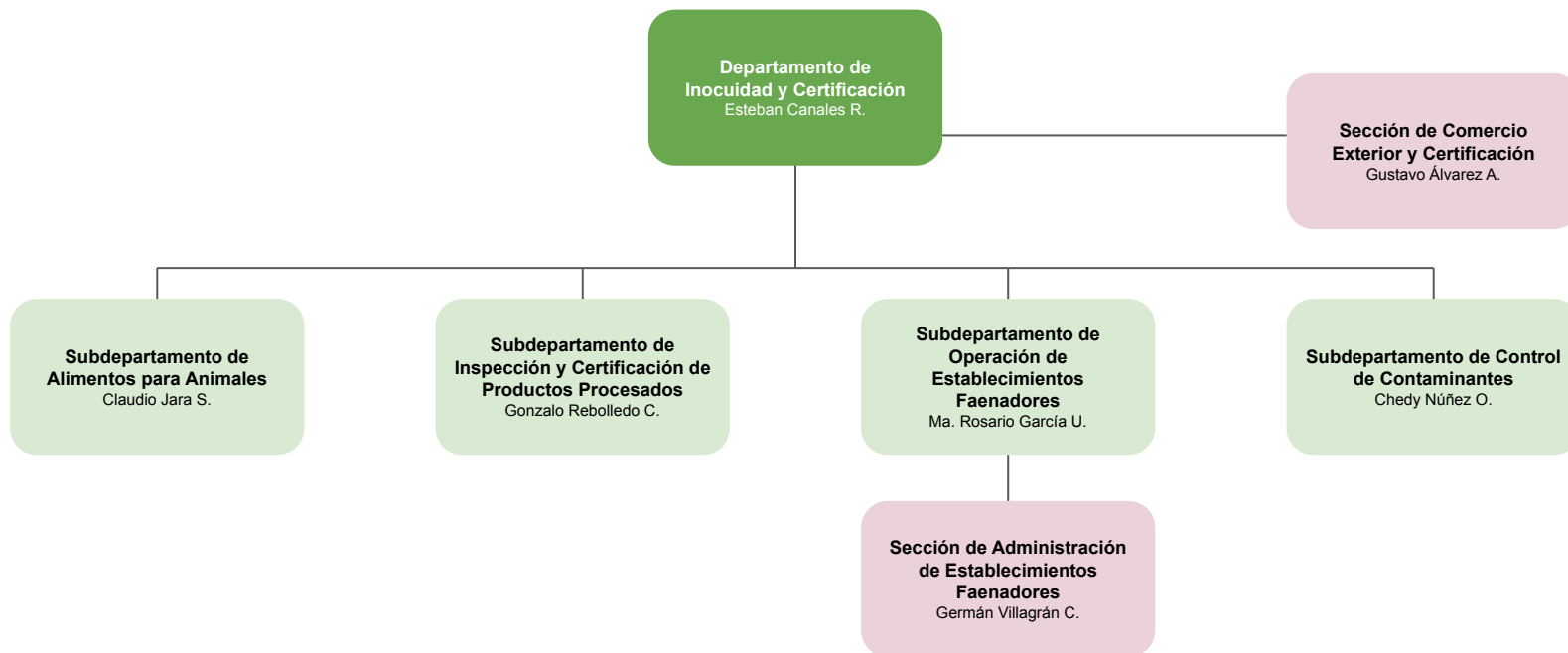
## Simbología

-  Dirección / Subdirección / Direcciones Regionales
-  Divisiones
-  Departamentos
-  Subdepartamentos
-  Secciones
- (s) Subrogancia





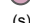
# Organigrama

## Servicio Agrícola y Ganadero

### Inocuidad y Certificación



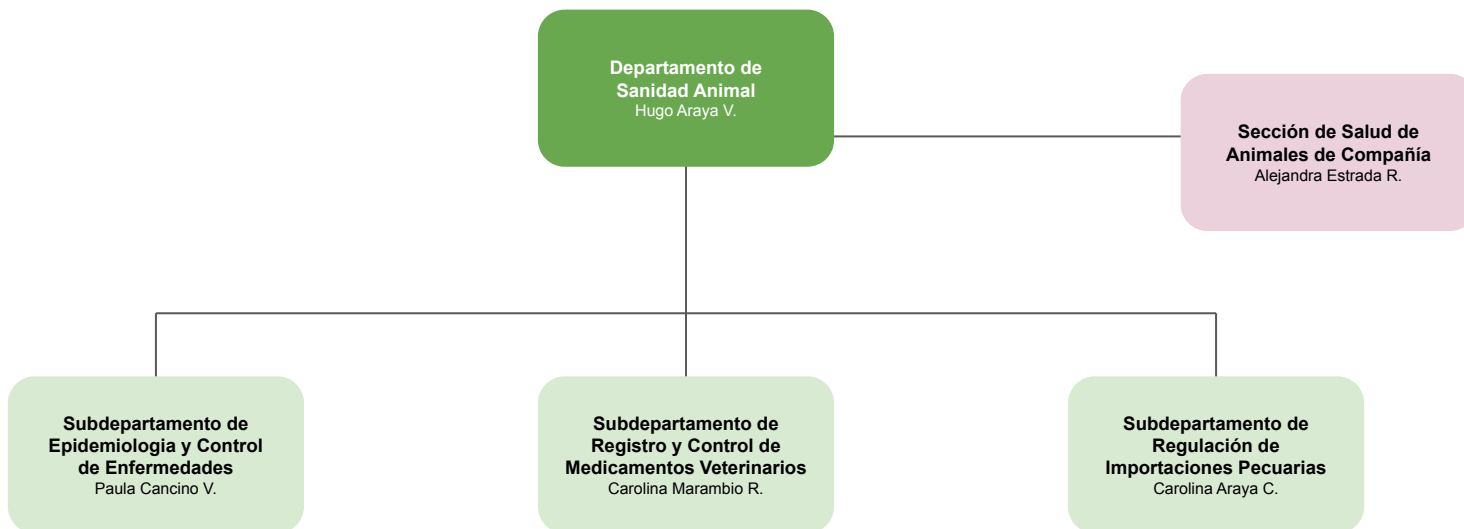
## Simbología

-  Dirección / Subdirección / Direcciones Regionales
-  Divisiones
-  Departamentos
-  Subdepartamentos
-  Secciones
- (s) Subrogancia






# Organigrama

## Servicio Agrícola y Ganadero

### Sanidad Animal



## Simbología

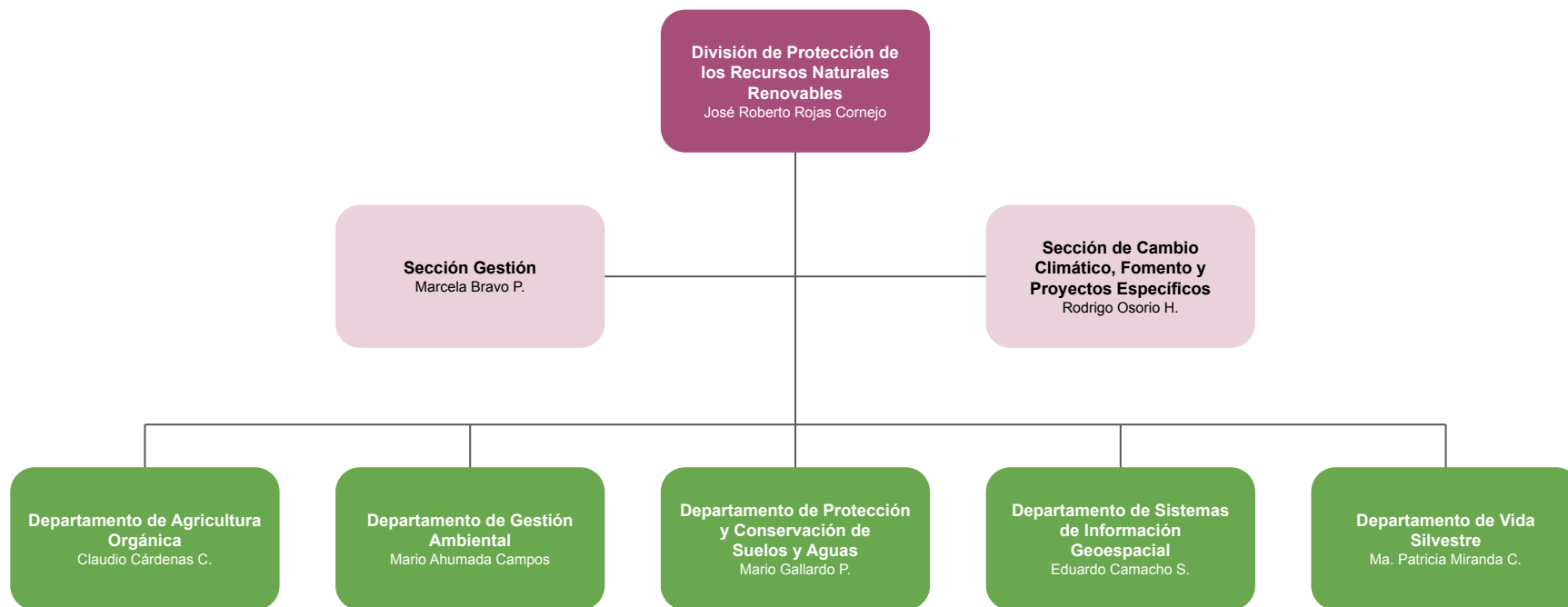
-  Dirección / Subdirección / Direcciones Regionales
-  Divisiones
-  Departamentos
-  Subdepartamentos
-  Secciones
- (s) Subrogancia








# Organigrama

## Servicio Agrícola y Ganadero

### Protección de los Recursos Naturales Renovables



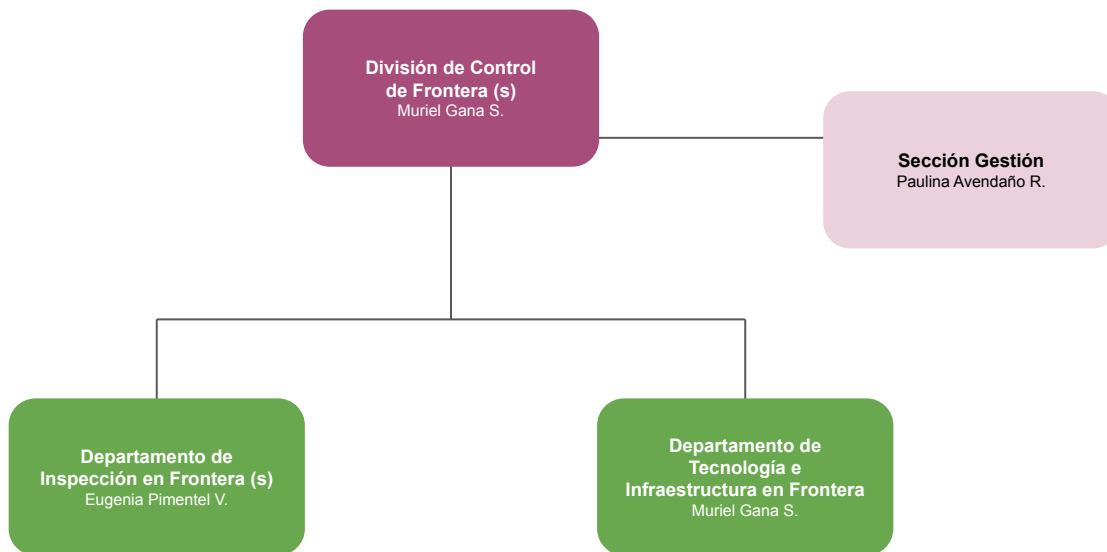
## Simbología

-  Dirección / Subdirección / Direcciones Regionales
-  Divisiones
-  Departamentos
-  Subdepartamentos
-  Secciones
- (s) Subrogancia






# Organigrama

## Servicio Agrícola y Ganadero

### Control de Frontera



## Simbología

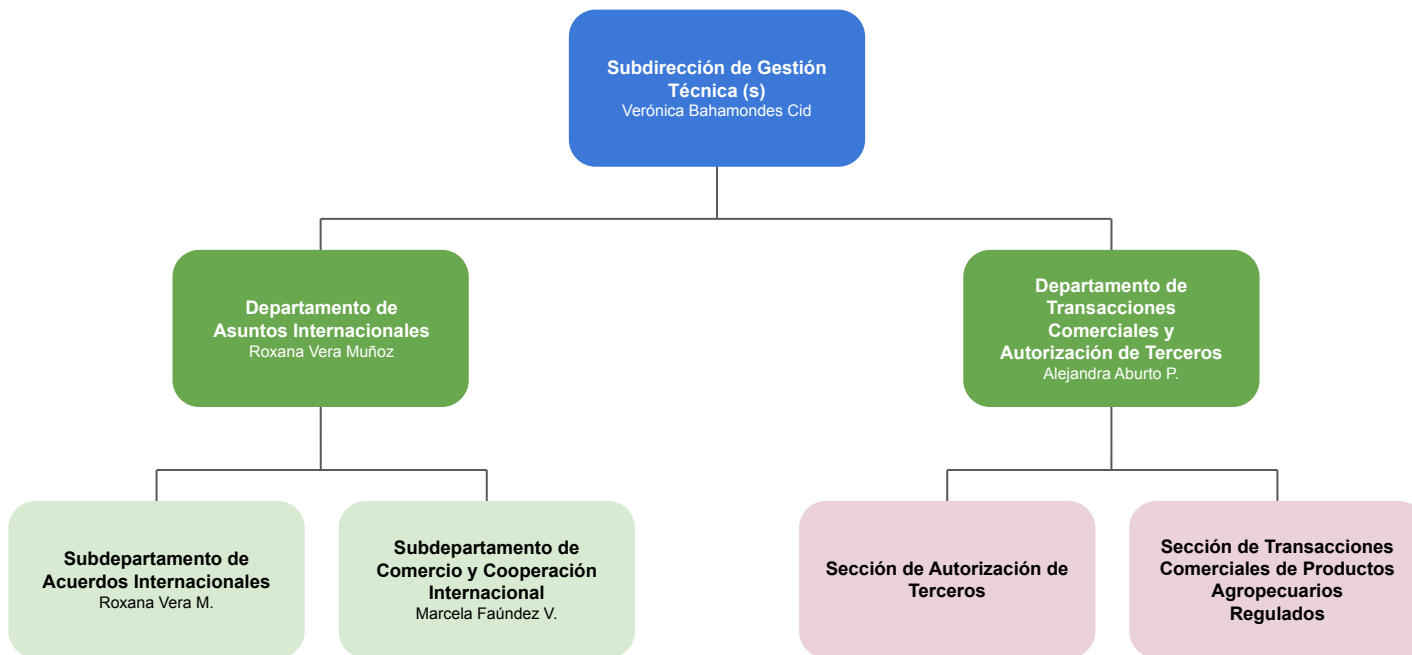
-  Dirección / Subdirección / Direcciones Regionales
-  Divisiones
-  Departamentos
-  Subdepartamentos
-  Secciones
- (s) Subrogancia








# Organigrama

## Servicio Agrícola y Ganadero

### Subdirección de Gestión Técnica



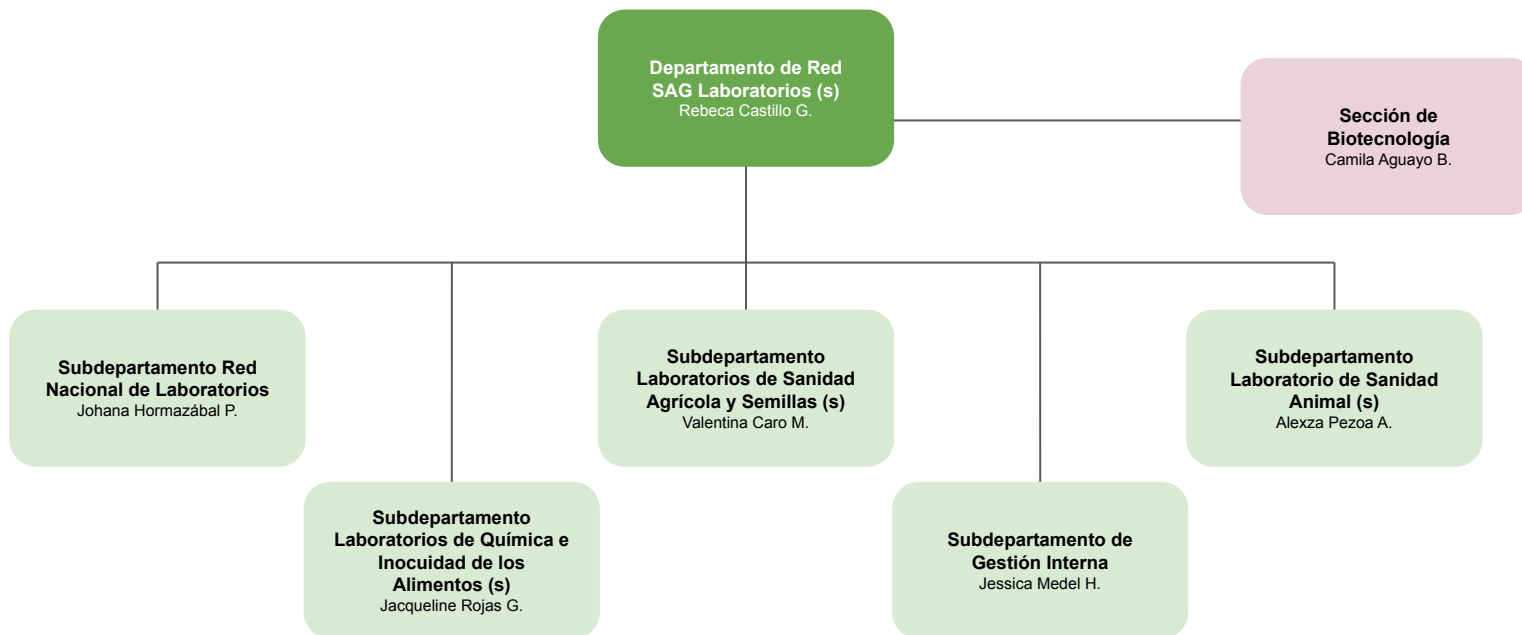
## Simbología

-  Dirección / Subdirección / Direcciones Regionales
-  Divisiones
-  Departamentos
-  Subdepartamentos
-  Secciones
- (s) Subrogancia






# Organigrama

## Servicio Agrícola y Ganadero

### Red SAG Laboratorios



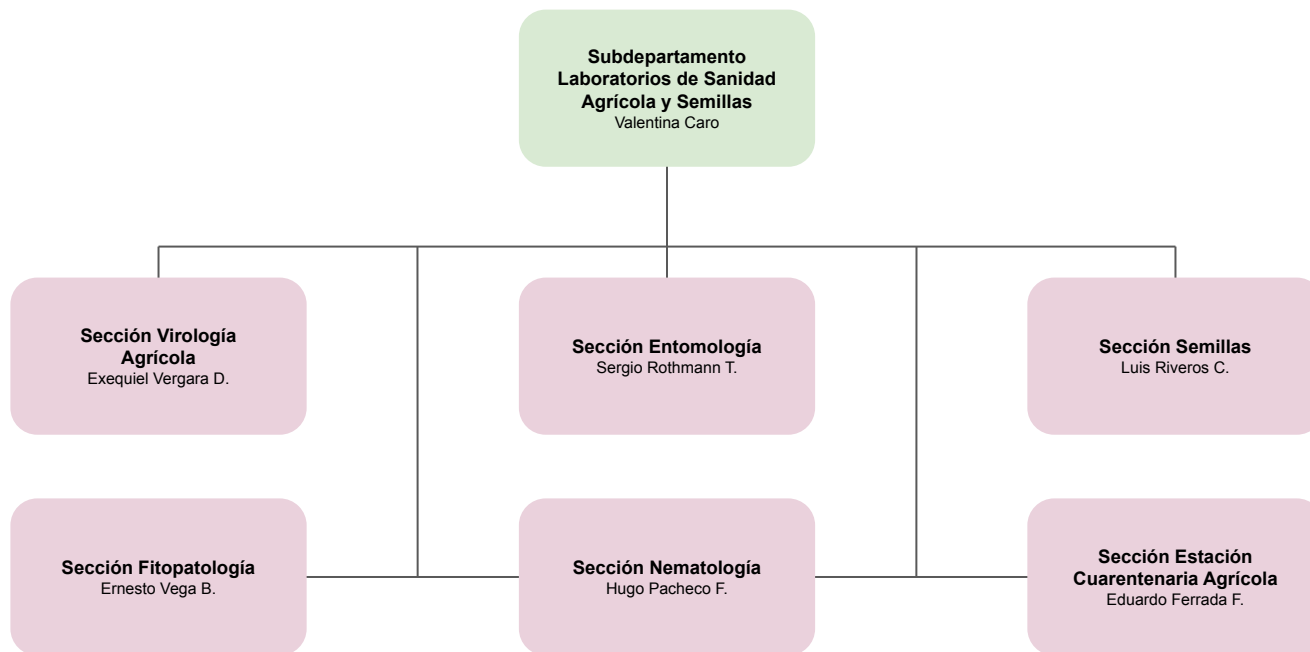
## Simbología

-  Dirección / Subdirección / Direcciones Regionales
-  Divisiones
-  Departamentos
-  Subdepartamentos
-  Secciones
- (s) Subrogancia






# Organigrama

## Servicio Agrícola y Ganadero

### Laboratorios de Sanidad Agrícola y Semillas



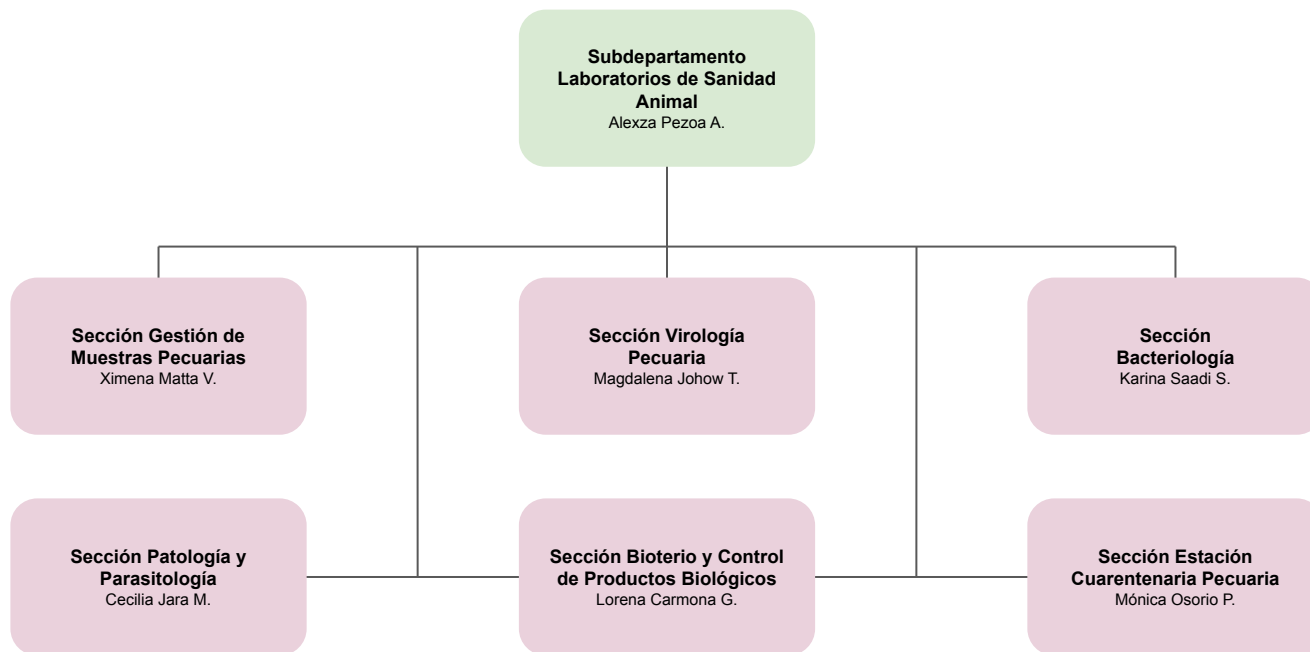
## Simbología

-  Dirección / Subdirección / Direcciones Regionales
-  Divisiones
-  Departamentos
-  Subdepartamentos
-  Secciones
- (s) Subrogancia






# Organigrama

## Servicio Agrícola y Ganadero

### Laboratorios de Sanidad Animal



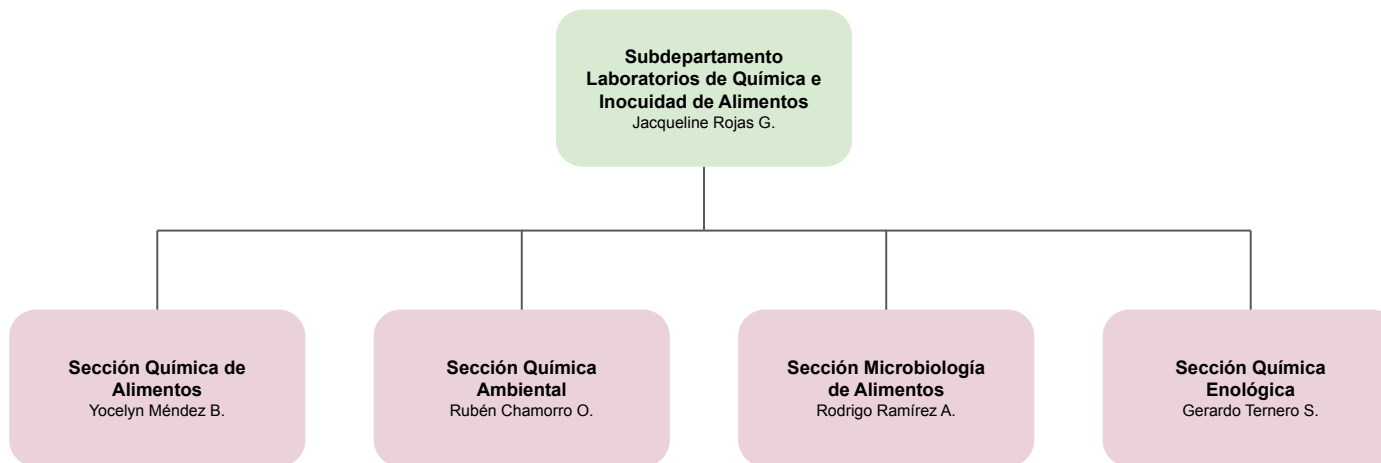
## Simbología

-  Dirección / Subdirección / Direcciones Regionales
-  Divisiones
-  Departamentos
-  Subdepartamentos
-  Secciones
- (s) Subrogancia






# Organigrama

## Servicio Agrícola y Ganadero

### Laboratorios de Química e Inocuidad de los Alimentos



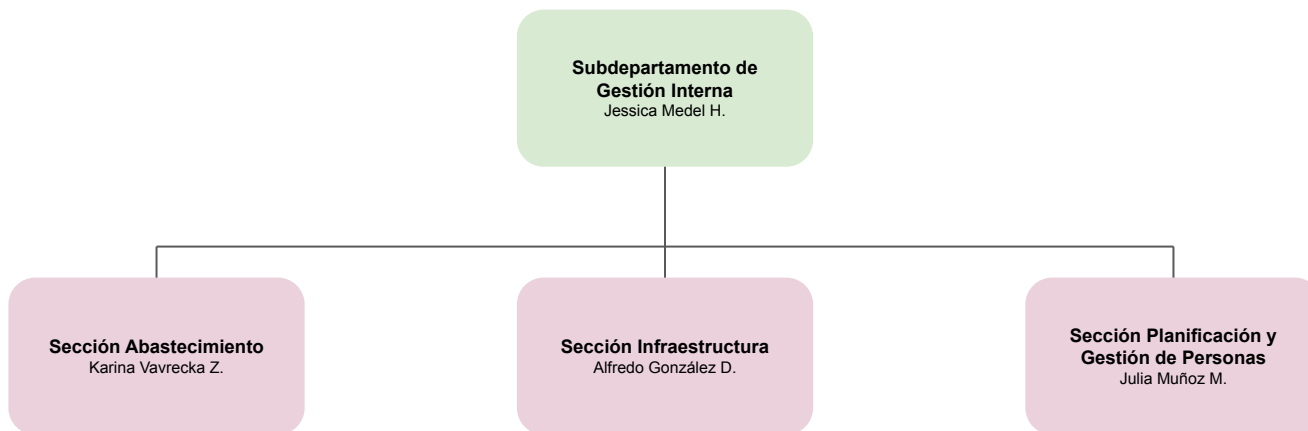
## Simbología

-  Dirección / Subdirección / Direcciones Regionales
-  Divisiones
-  Departamentos
-  Subdepartamentos
-  Secciones
- (s) Subrogancia






# Organigrama

## Servicio Agrícola y Ganadero

### Gestión Interna



## Simbología

-  Dirección / Subdirección / Direcciones Regionales
-  Divisiones
-  Departamentos
-  Subdepartamentos
-  Secciones
- (s) Subrogancia

# Organigrama

## Servicio Agrícola y Ganadero

### Resoluciones que amparan estructura organizacional del SAG



Dirección Nacional

[Resolución Exenta N° 6.068](#)  
6 de septiembre de 2025

[Resolución Exenta N° 835](#)  
7 de febrero de 2017

Subdirección Gestión  
Técnica

[Resolución Exenta N° 1.501](#)  
4 de marzo de 2025

Subdirección Gestión  
Administrativa

[Resolución Exenta N° 1.501](#)  
4 de marzo de 2025

División Jurídica

[Resolución Exenta N° 5.478](#)  
14 de agosto de 2024

División Gestión  
Estratégica

[Resolución Exenta N° 8.685](#)  
18 de diciembre de 2020

[Resolución Exenta N° 7.630](#)  
15 de diciembre de 2016

[Resolución Exenta N° 1.333](#)  
16 de marzo de 2016

División Protección  
Agrícola-Forestal y Semillas

[Resolución Exenta N° 7.268](#)  
13 de diciembre de 2022

[Resolución Exenta N° 2.616](#)  
29 de abril de 2021

[Resolución Exenta N° 2.607](#)  
29 de abril de 2021

División Protección Pecuaria

[Resolución Exenta N° 2.843](#)  
12 de mayo de 2021

[Resolución Exenta N° 2.197](#)  
2 de mayo de 2016

División Protección de los  
Recursos Naturales  
Renovables

[Resolución Exenta N° 7.236](#)  
20 de noviembre de 2023






[Resolución Exenta N° 735](#)  
3 de febrero de 2017

División de Control de  
Frontera

[Resolución Exenta N° 9.897](#)  
16 de diciembre de 2019

[Resolución Exenta N° 1.631](#)  
1 de marzo de 2019

## Simbología

-  Dirección / Subdirección / Direcciones Regionales
-  Divisiones
-  Departamentos
-  Subdepartamentos
-  Secciones
- (s) Subrogancia

# Organigrama

## Servicio Agrícola y Ganadero

### Resoluciones que amparan estructura organizacional del SAG



Departamento de  
Administración y Finanzas

[Resolución Exenta N° 1.332](#)  
16 de marzo de 2016

Departamento de  
Auditoría Interna

[Resolución Exenta N° 6.101](#)  
4 de octubre de 2018

Departamento de  
Comunicaciones y  
Participación Ciudadana

[Resolución Exenta N° 9.274](#)  
10 de diciembre de 2015

[Resolución Exenta N° 4.703](#)  
24 de junio de 2014

Departamento de  
Gestión y Desarrollo de  
Personas

[Resolución Exenta N° 6.552](#)  
10 de noviembre de 2022

[Resolución Exenta N° 3.322](#)  
28 de mayo de 2021

[Resolución Exenta N° 6.102](#)  
4 de octubre de 2018

Departamento de  
Tecnologías de Información

[Resolución Exenta N° 2.533](#)  
12 de abril de 2024

[Resolución Exenta N° 715](#)  
24 de enero de 2020

[Resolución Exenta N° 5.987](#)  
9 de agosto de 2019

Departamento de Asuntos  
Internacionales

[Resolución Exenta N° 1.644](#)  
14 de marzo de 2021

[Resolución Exenta N° 1.631](#)  
1 de marzo de 2019

[Resolución Exenta N° 1.148](#)  
21 de febrero de 2017

Departamento de  
Transacciones Comerciales  
y Autorización de Terceros






[Resolución Exenta N° 7.030](#)  
17 de octubre de 2024

Departamento de Red  
SAG Laboratorios

[Resolución Exenta N° 8.711](#)  
21 de diciembre de 2020

[Resolución Exenta N° 715](#)  
24 de enero de 2020

## Simbología

-  Dirección / Subdirección / Direcciones Regionales
-  Divisiones
-  Departamentos
-  Subdepartamentos
-  Secciones
- (s) Subrogancia



# Organigrama

## Servicio Agrícola y Ganadero

### Resoluciones que amparan estructura organizacional del SAG

Departamento de  
Inteligencia Fitozoosanitaria  
y de los Recursos Naturales

[Resolución N° 6.232](#)  
7 de agosto de 2025

[Resolución Exenta N° 10.953](#)  
18 de diciembre de 2025

Sección  
Equidad de Género

[Resolución Exenta N° 10.953](#)  
18 de diciembre de 2025

Estructura Regional

[Resolución Exenta N° 8.189](#)  
28 de diciembre de 2023

Región de Arica y Parinacota

[Resolución Exenta N° 1.548](#)  
5 de diciembre de 2025

[Resolución N° 10.410](#)  
3 de diciembre de 2025

Región de Tarapacá

[Resolución Exenta N° 52](#)  
20 de abril de 2022






Región de Antofagasta

[Resolución Exenta N° 402](#)  
9 de julio de 2024

Región de Atacama

[Resolución Exenta N° 116](#)  
4 de marzo de 2022

## Simbología

-  Dirección / Subdirección / Direcciones Regionales
-  Divisiones
-  Departamentos
-  Subdepartamentos
-  Secciones
- (s) Subrogancia

# Organigrama

## Servicio Agrícola y Ganadero

### Resoluciones que amparan estructura organizacional del SAG



Región de Coquimbo

[Resolución Exenta N° 738](#)  
26 de agosto de 2024

Región de Valparaíso

[Resolución Exenta N° 1.342](#)  
15 de julio de 2024

Región Metropolitana

[Resolución Exenta N° 437](#)  
28 de febrero de 2022

Región de O'Higgins

[Resolución Exenta N° 218](#)  
26 de abril de 2022

Región del Maule

[Resolución Exenta N° 409](#)  
28 de marzo de 2022

Región de Ñuble

[Resolución Exenta N° 247](#)  
3 de septiembre de 2024

Región del Biobío

[Resolución Exenta N° 134](#)  
9 de julio de 2025

Región de La Araucanía

[Resolución Exenta N° 121](#)  
31 de enero de 2022

Región de Los Ríos

[Resolución Exenta N° 737](#)  
4 de julio de 2024

Región de Los Lagos

[Resolución Exenta N° 693](#)  
19 de julio de 2022

Región de Aysén

[Resolución Exenta N° 85](#)  
1 de julio de 2025

Región de Magallanes

[Resolución Exenta N° 417](#)  
24 de julio de 2024